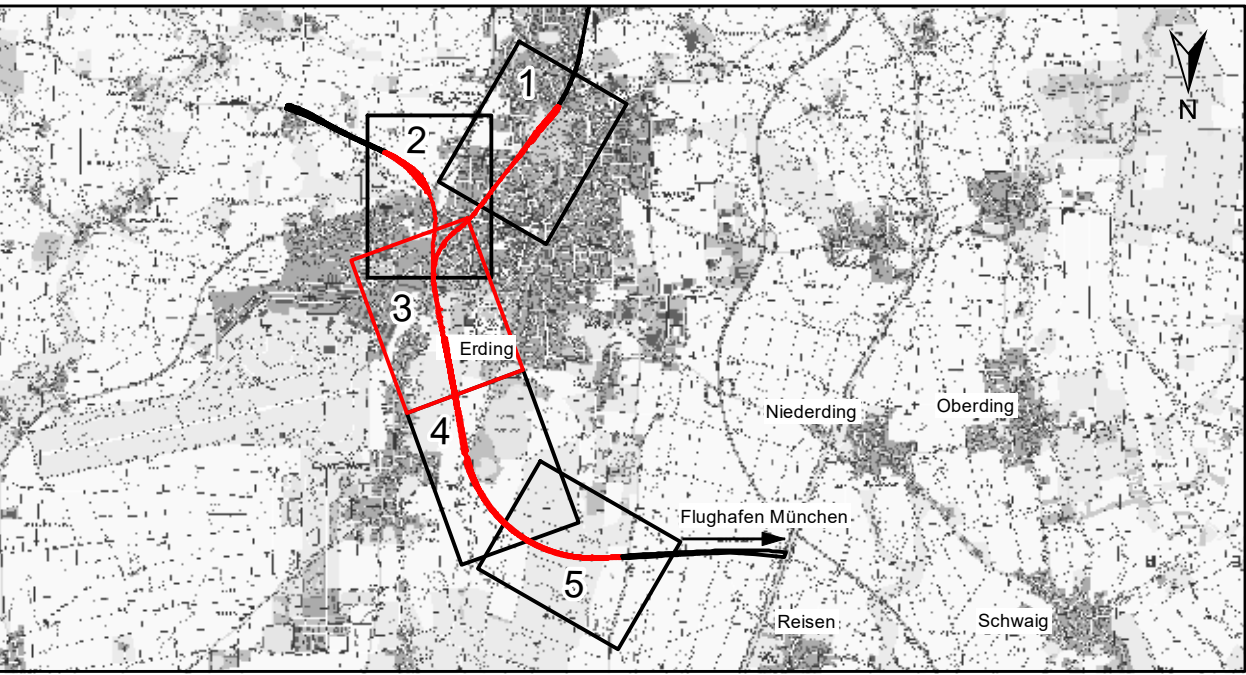


1. Änderung

Anlage Nr.: 15.2.5



Index	Änderung / Ergänzung	
a	Ausgangsvorhaben: 1. Änderung im laufenden Verfahren - (geänderte Anlage)	01.12.2023
	Ausgangsvorhaben: Antragfassung	28.02.2020
Planinhalt		
Planfeststellung Schutzgut Pflanzen, Bestand Strecke 5601, Bahn-km 13,8+75 - 15,6+35 / Strecke 5606, Bahn-km 7,9+51 - 8,9+55		
Vorbahenträger	Vorbahenträger	Vorbahenträger
<b>DB NETZE</b> DB Netz AG Richelstraße 3 80634 München	<b>DB NETZE</b> DB Station&Service AG Bahnhofsmangement München Bayerstraße 16a, 80335 München	<b>DB NETZE</b> DB Energie GmbH Richelstraße 3 80634 München
Vertreter der Vorbahenträger	Vorbahenträger	Vorbahenträger
<b>DB NETZE</b> DB Netz AG, Großprojekte Süd Richelstraße 3 80634 München	Datum: 08.12.2023 Unterschrift: gez. I.V. Beer	M Maßstab: 1:2000 Form: 980 x 594
verantwortliche Planungsgesellschaft Ingenieurgesellschaft Östliche Schienenanbindung Flughafen München		Führsystem: DHHN 12
<b>OBERMEYER</b> <b>SSF Ingenieure AG</b> PLANEN + BEFERTIGEN <b>Beratende Ingenieure in Bauwesen</b> OBERMEYER Platten + Service GmbH, Postfach 31 15 42, 80815 München Datum: 01.12.2023 Unterschrift: gez. ppe Lochshöfer		Koordinatensystem: DHDN 90
Planfeststellung		Planzeichen / -Nr. / -codierung / A2
<b>ifuplan</b> Institut für Umweltplanung und Raumentwicklung, Amalienstr. 79, 80333 München Datum: 01.12.2023 Unterschrift: gez. I.A. Frontzek		<b>4.2-UP-4-L033-A9-a</b>
Bauvorhaben		Ausgabe vom: 01.12.2023
		bezw.: 15.07.2015 (I / Iuplan)
		gez.: 15.07.2015 ks / Iuplan
		gepr.: 15.07.2015 ma / Iuplan
Lückenschluss Erding - Flughafen München und Walpertskirchener Spange, PFA 4.2		